



Comune di  
**Pavullo nel Frignano**  
Provincia di Modena

# PSC

Piano Strutturale Comunale  
L.R. 20/2000

Quadro conoscitivo

**Stato di attuazione dei PRG:  
previsioni insediative e servizi**

elaborato QC.D.1a

scala 1:5000

Adozione: D.C.C. n.46 del 24/7/2008  
Approvazione: D.C.C. n. 9 del 3/2/2011

Il sindaco:

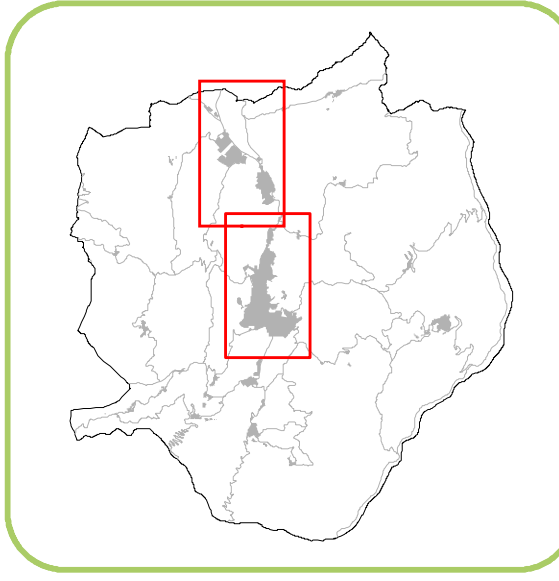
St. Romano Canovi

Il segretario generale:

Dot. Giuseppe Giovinetti

I progettisti responsabili:

Arch. Rudi Falco  
Arch. Carlo Santoro



## GRUPPO DI LAVORO

Coordinamento comunale  
arch. Grazia De Luca - responsabile dell'Ufficio di Piano Comunale  
Ufficio di Piano - geom. Ivani Fiorentini, Laia Pochetti

Consulente generale per il PSC: **tecnicoop**  
arch. Rudi Falco - arch. Carlo Santoro - dot. agr. Fabio Turilli  
arch. Giulio Verdini - cartografia: Andrea Franceschini

Consulenti per le zone agricole:  
dot. agr. Alessandra Furiani - dot. agr. Maurizio Pirazzoli

Consulenti per le aree boscate:  
dot. for. Paolo Vincenzo Filetto

Consulenti per gli aspetti geologici:  
dot. geol. Valeriano Franchi - dot. geol. Fabrizio Anderlini

Consulente per la zonizzazione acustica:  
dot. Carlo Odono

Riconoscimento storico-culturale del sistema insediativo rurale:  
dot. Oliviero Ghisà

## ELABORATO PRODOTTO DA: tecnicoop

## LEGENDA

- Confine comunale
  - Territorio urbanizzato
  - Area integrata per strutture medio-piccole alimentari e non alimentari
- COMPARTI PER NUOVI INSEDIAMENTI CON DOTAZIONE DI SERVIZI PREVISTI DAL PRG VIGENTI**
- Lotti
  - Produttivo approvato
  - Produttivo non approvato
  - Residenziale approvato
  - Residenziale non approvato
- SERVIZI DI BASE ATTUATI**
- Attrezzature collettive
  - Istruzione dell'obbligo
  - Verde pubblico
  - Verde pubblico sportivo
  - Attrezzature di interesse religioso
  - Parcheggi pubblici
- SERVIZI DI BASE NON ATTUATI**
- Attrezzature collettive
  - Istruzione dell'obbligo
  - Verde pubblico
  - Parcheggi pubblici
- SERVIZI DI INTERESSE GENERALE ATTUATI**
- Aeroporto
  - Istruzione superiore pubblica
  - Strutture sanitarie ospedaliere pubbliche
  - Attrezzature sportive pubbliche territoriali
  - Cimiteri
  - Zone militari
  - Servizi generali della pubblica amministrazione
- SERVIZI DI INTERESSE GENERALE NON ATTUATI**
- Istruzione superiore pubblica
  - Strutture sanitarie ospedaliere pubbliche
  - Attrezzature sportive pubbliche territoriali
  - Altri servizi urbani e territoriali

